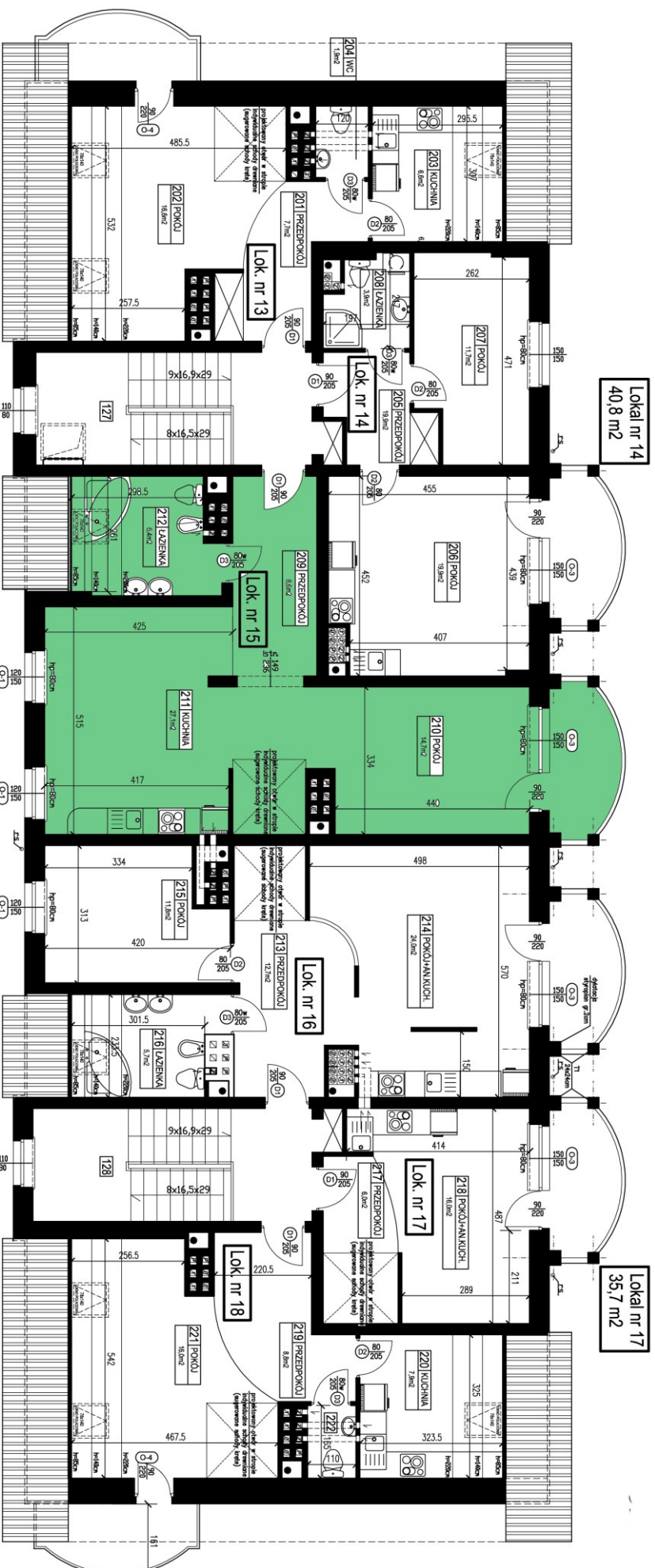


BUDYNEK NR 1 - II piętro



Lokal nr 13
59,7 m²

Lokal nr 15
93,2 m²

Lokal nr 16
77,8 m²

Lokal nr 18
46,1 m²

Zestawienie lokali mieszkalnych - II PIĘTRO+PODDASZE:

nr lok.	nr mieszkania	nr klatki	pow. mieszkalna (m ²)	nr pom. mieszkalnego	nr nazwa pom.	pow. użytk. wykończenie pom. (m ²)	wykorzystanie podłoga	wysokość pom.	uwagi
Lok. nr 13	1	1	59,7	201	przedpokój	7,7	panele	2,50m	
				202	sypialnia	16,6	panele	0,85-2,50m	
				203	kuchnia	6,6	grzes	0,85-2,50m	
				204	WC	1,9	terakota	2,50m	
				201	przedpokój	7,8	panele	1,22-2,50m	
				202	sypialnia	5,8	panele	0,85-2,50m	
				203	sypialnia	10,1	panele	1,00-2,50m	
				204	łazienka	3,2	terakota	0,85-2,50m	
				205	przedpokój	5,3	panele	2,50m	
				206	łazienka	11,7	panele+grzes		
Lok. nr 14			40,8	207	sypialnia	11,7	panele		
				208	łazienka	3,9	terakota		
				209	przedpokój	8,6	panele	2,50m	
				210	sypialnia	14,1	panele	2,50m	
				211	łazienka	2,7	terakota	0,85-2,50m	
				212	łazienka	6,4	terakota	0,85-2,50m	
Lok. nr 15			93,2	213	przedpokój	8,1	panele	2,50m	
				214	sypialnia	8,8	panele	1,00-2,50m	
				215	sypialnia	6,3	panele	1,00-2,50m	
				216	sypialnia	6,3	panele	0,85-2,50m	
				217	sypialnia	4,1	terakota	2,50m	
				218	łazienka	4,1	terakota	2,50m	

cd.

nr lok.	nr mieszkania	nr klatki	pow. mieszkalna (m ²)	nr pom. mieszkalnego	nr nazwa pom.	pow. użytk. wykończenie pom. (m ²)	wykorzystanie podłoga	wysokość pom.	uwagi
Lok. nr 16	2	2	77,8	219	przedpokój	12,7	panele	2,50m	
				220	sypialnia	24,0	panele+grzes	2,50m	
				221	sypialnia	11,8	panele	2,50m	
				222	łazienka	5,7	terakota	0,85-2,50m	
				219	przedpokój	4,6	panele	2,35-2,50m	
				220	sypialnia	4,6	panele	1,00-2,50m	
				221	sypialnia	5,9	panele	1,00-2,50m	
				222	łazienka	3,4	terakota	2,35-2,50m	
				223	łazienka	3,4	terakota	2,35-2,50m	
				224	łazienka	5,1	terakota	2,35-2,50m	
Lok. nr 17			35,7	225	przedpokój	6,0	panele+grzes	2,50m	
				226	sypialnia	16,0	panele	1,00-2,50m	
				227	sypialnia	4,9	panele	0,85-2,50m	
				228	sypialnia	3,8	panele	0,85-2,50m	
				229	łazienka	3,0	terakota	1,00-2,50m	
				230	łazienka	3,0	terakota	1,00-2,50m	
Lok. nr 18			46,1	231	przedpokój	8,8	panele	2,50m	
				232	sypialnia	7,9	grzes	0,85-2,50m	
				233	sypialnia	16,0	panele	0,85-2,50m	
				234	łazienka	1,8	terakota	2,50m	
				235	łazienka	3,4	panele	1,33-2,50m	
				236	łazienka	4,2	panele	0,85-2,50m	

pow. mieszkaln.: 353,3

