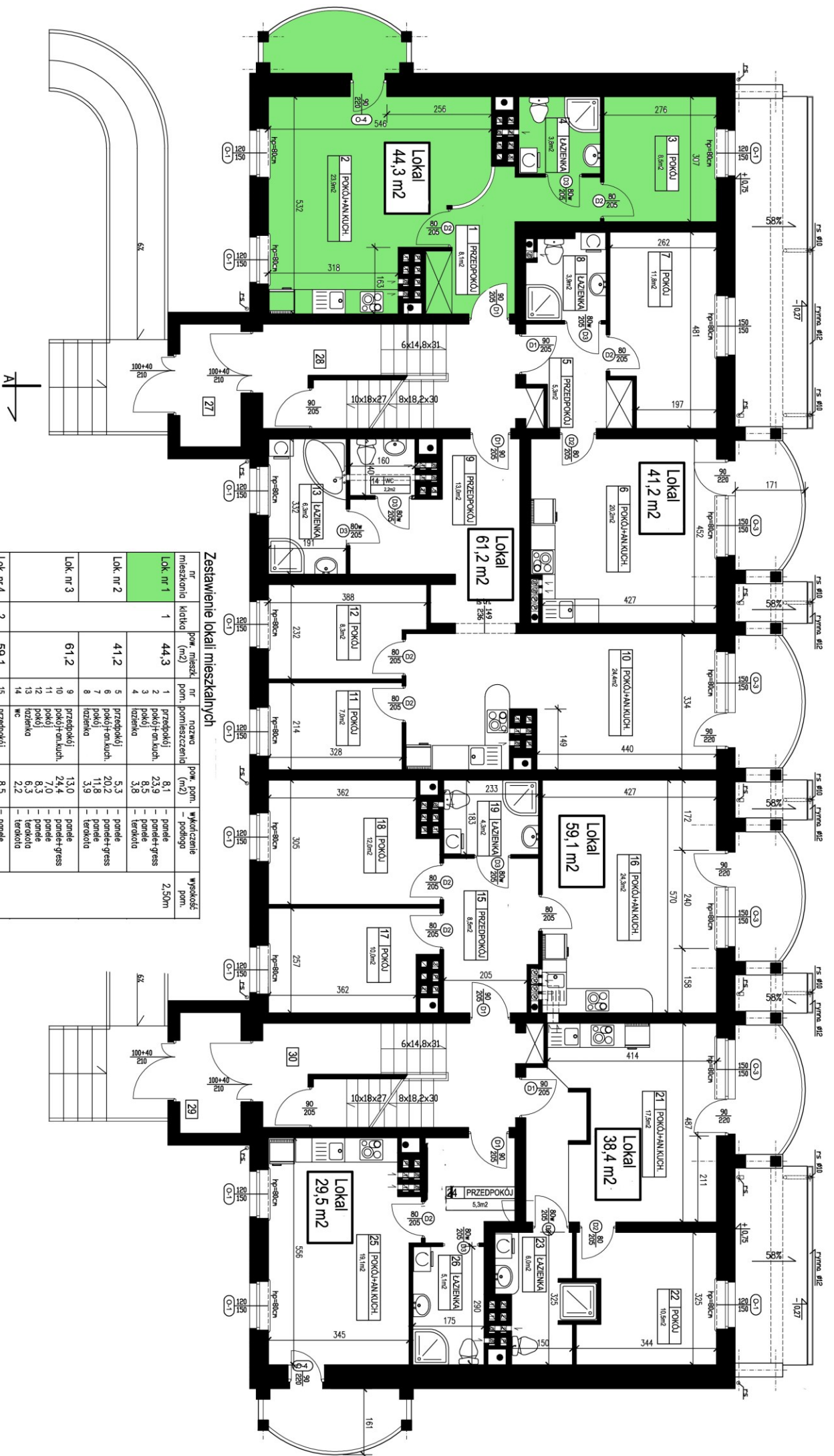


Lokal
44,3 m²



Zestawienie lokali mieszkalnych

| nr mieszkania | klaska | pow. miesz. (m ²) | nr pom. pomieszczenia | nr pom. wykończenie - podłoga | pow. pom. (m ²) | wysokość pom. |
|---------------|--------|-------------------------------|-----------------------|-------------------------------|-----------------------------|---------------|
| Lok. nr 1 | 1 | 44,3 | 1 przedpokój | 1 panele | 8,1 | 2,50m |
| | | | 2 pokój+an.kuch. | 2 panele+grass | 23,9 | |
| | | | 3 pokój | 3 panele | 8,5 | |
| | | | 4 łazienka | 4 terakota | 3,8 | |
| Lok. nr 2 | | 41,2 | 5 przedpokój | 5 panele | 5,3 | |
| | | | 6 pokój+an.kuch. | 6 panele+grass | 20,2 | |
| | | | 7 łazienka | 7 panele | 11,8 | |
| | | | 8 łazienka | 8 terakota | 3,9 | |
| Lok. nr 3 | | 61,2 | 9 przedpokój | 9 panele | 13,0 | |
| | | | 10 pokój+an.kuch. | 10 panele+grass | 24,4 | |
| | | | 11 pokój | 11 panele | 7,0 | |
| | | | 12 pokój | 12 panele | 8,3 | |
| | | | 13 łazienka | 13 terakota | 6,3 | |
| | | | 14 łazienka | 14 terakota | 2,2 | |
| Lok. nr 4 | 2 | 59,1 | 15 przedpokój | 15 panele | 8,5 | |
| | | | 16 pokój+an.kuch. | 16 panele+grass | 24,3 | |
| | | | 17 pokój | 17 panele | 10,0 | |
| | | | 18 łazienka | 18 panele | 12,0 | |
| | | | 19 łazienka | 19 terakota | 4,3 | |
| Lok. nr 5 | | 38,4 | 20 przedpokój | 20 panele | 4,4 | |
| | | | 21 pokój+an.kuch. | 21 panele+grass | 17,5 | |
| | | | 22 pokój | 22 panele | 10,5 | |
| | | | 23 łazienka | 23 terakota | 6,0 | |
| Lok. nr 6 | | 29,5 | 24 przedpokój | 24 panele | 5,3 | |
| | | | 25 pokój+an.kuch. | 25 panele+grass | 19,1 | |
| | | | 26 łazienka | 26 terakota | 5,1 | |