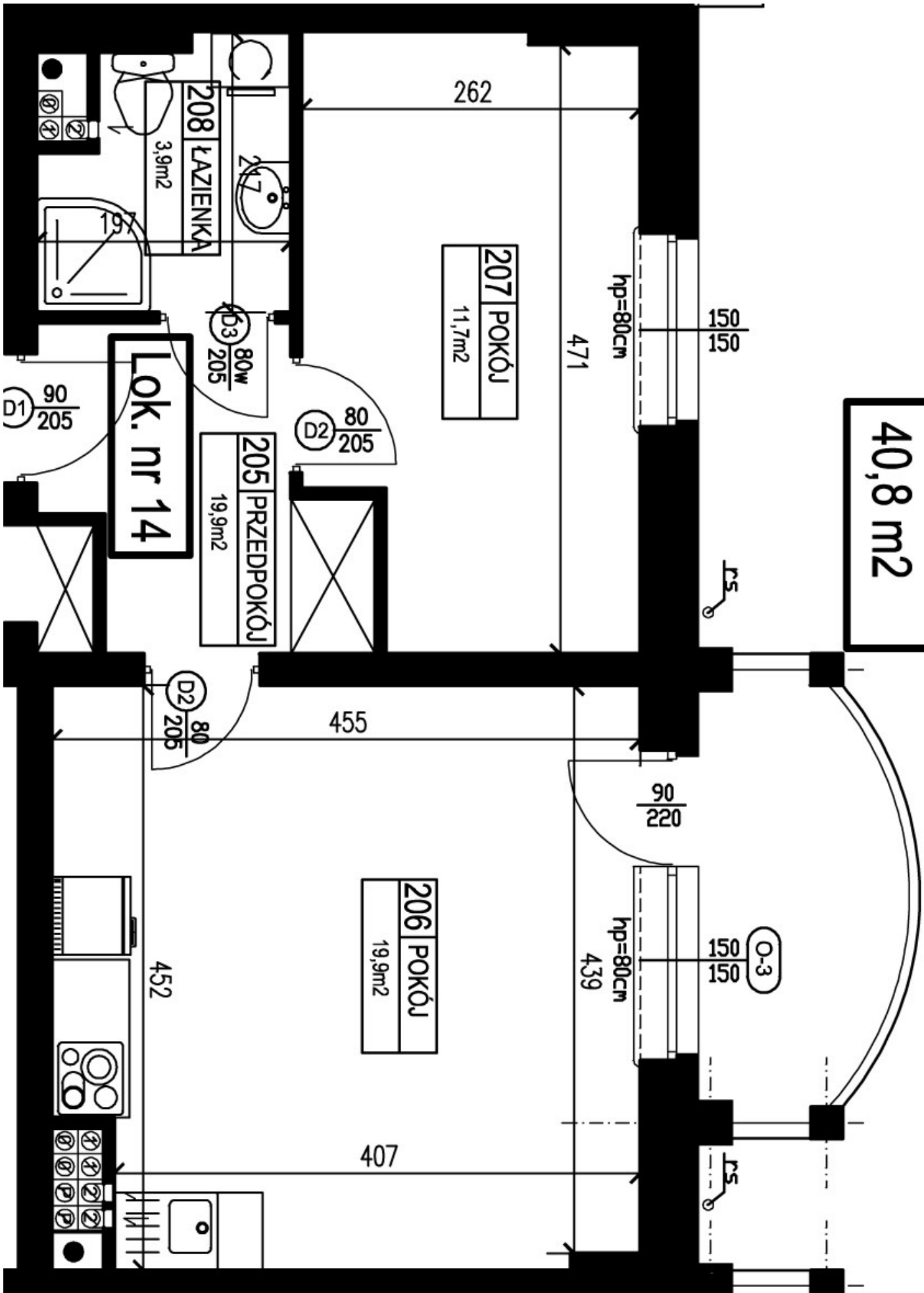
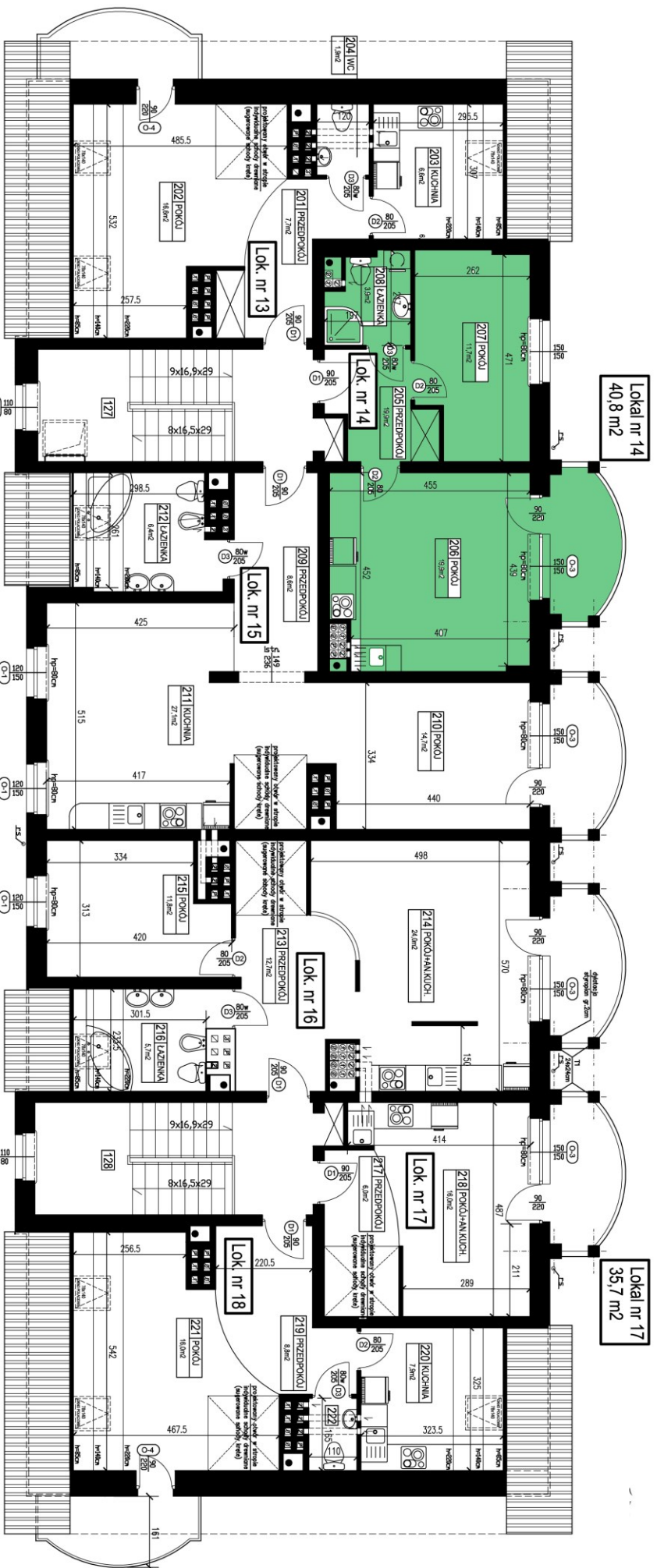


Lokal nr 14  
40,8 m<sup>2</sup>



# BUDYNEK NR 1 - II piętro



**Lok. nr 13**  
59,7 m<sup>2</sup>

**Lok. nr 14**  
40,8 m<sup>2</sup>

**Lok. nr 15**  
93,2 m<sup>2</sup>

**Lok. nr 17**  
35,7 m<sup>2</sup>

**Lok. nr 16**  
77,8 m<sup>2</sup>

**Lok. nr 18**  
46,1 m<sup>2</sup>

Zestawienie lokali mieszkalnych - II PIĘTRO+PODDASZE:

nr mieszkania	kod	pow. mieszkalna (m <sup>2</sup> )	nr pom. pomocniczego	nazwa pom. pomocniczego	pow. użytk. wykończenie pom. (m <sup>2</sup> ) - podłoga	wysokość pom. (m)	uwagi
Lok. nr 13	1	59,7	201	przedpokój	7,7	2,50m	
			202	pokój	16,6	0,85-2,50m	
			203	kuchnia	6,6	0,85-2,50m	
			204	WC	1,9	2,50m	
			301	przedpokój	7,8	1,22-2,50m	
			302	pokój	5,8	0,85-2,50m	
			303	pokój	10,1	1,00-2,50m	
			304	łazienka	3,2	0,85-2,50m	
Lok. nr 14		40,8	205	przedpokój	5,3	2,50m	
			206	pokój+an.kuch.	19,9	panele+grass	
			207	pokój	11,7	panele	
			208	łazienka	3,9	terakota	
Lok. nr 15		93,2	209	przedpokój	8,6	panele	
			210	kuchnia	14,7	2,50m	
			211	łazienka	27,1	grass	
			212	terakota	6,4	0,85-2,50m	
			305	przedpokój	8,1	2,50m	
			306	pokój	8,8	1,00-2,50m	
			307	pokój	6,5	1,00-2,50m	
			308	pokój	8,9	0,85-2,50m	
			309	łazienka	4,1	terakota	

c.d.

nr mieszkania	kod	pow. mieszkalna (m <sup>2</sup> )	nr pom. pomocniczego	nazwa pom. pomocniczego	pow. użytk. wykończenie pom. (m <sup>2</sup> ) - podłoga	wysokość pom. (m)	uwagi
Lok. nr 16	2	77,8	213	przedpokój	12,7	2,50m	
			214	pokój+an.kuch.	24,0	panele+grass	
			215	pokój	11,8	panele	
			216	łazienka	5,7	terakota	
			310	przedpokój	4,6	2,35-2,50m	
			311	pokój	4,6	1,00-2,50m	
			312	pokój	5,9	1,00-2,50m	
			313	pokój	5,1	1,00-2,50m	
			314	łazienka	3,4	2,35-2,50m	
Lok. nr 17		35,7	217	przedpokój	6,0	2,50m	
			218	pokój+an.kuch.	16,0	panele+grass	
			315	przedpokój	4,9	1,00-2,50m	
			316	pokój	5,8	0,85-2,50m	
			317	łazienka	3,0	terakota	
Lok. nr 18		46,1	219	przedpokój	8,8	2,50m	
			220	kuchnia	7,0	0,85-2,50m	
			221	WC	1,6	panele	
			222	WC	1,8	terakota	
			318	przedpokój	3,4	panele	
			319	pokój	4,0	1,33-2,50m	
			320	łazienka	4,2	0,85-2,50m	

pow. mieszkań: 353,3

