

OKNO POLACIOWE  
78x160

OKNO POLACIOWE  
78x160

290

189

317 ŁAZIENKA

3,0m<sup>2</sup>

315 PRZEDPOKÓJ

4,9m<sup>2</sup>

Lok. nr 17

otwór w stropie  
na schody drewniane  
indywidualne  
(sugerowane  
schody kręcone)

337

D3  
80  
205

256

D2  
80  
205

316 POKÓJ

5,8m<sup>2</sup>

306

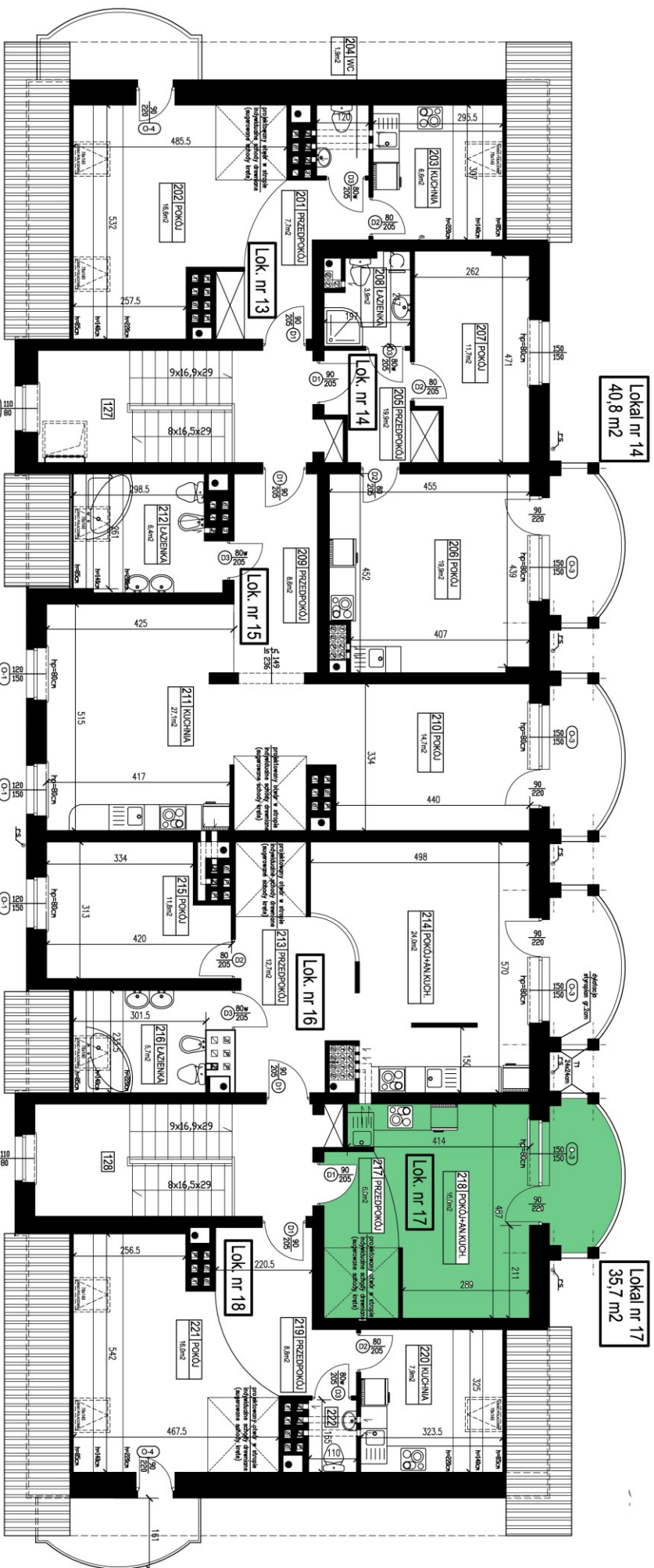
h=220cm

h=140cm

h=85cm

OKNO POLACIOWE  
78x140

# BUDYNEK NR 1 - II piętro



Lokal nr 13  
59,7 m<sup>2</sup>

Lokal nr 15  
93,2 m<sup>2</sup>

Lokal nr 16  
77,8 m<sup>2</sup>

Lokal nr 18  
46,1 m<sup>2</sup>

Zestawienie lokali mieszkalnych - II PIĘTRO+PODDASZE:

nr mieszkania	lokalki	pow. mieszkaln. (m <sup>2</sup> )	nr pom. pomieszczenie	nazwa pomieszczenia	pow. użytk. pom. (m <sup>2</sup> )	wykończenie podłogi	wysokość pom. (m)	uwagi			
Lok. nr 13	1	59,7	201	przedpokój	7,7	panele	2,50m				
			202	pokój	16,6	panele	0,85-2,50m				
			203	kuchnia	6,6	grass	0,85-2,50m				
			204	WC	1,9	terakota	2,50m				
			301	przedpokój	7,8	panele	1,22-2,50m				
			302	pokój	5,8	panele	0,85-2,50m				
			303	pokój	10,1	panele	1,00-2,50m				
			304	łazienka	3,2	terakota	0,85-2,50m				
			Lok. nr 14		40,8	205	przedpokój	5,3	panele	2,50m	
						206	pokój+em.kuch.	19,9	panele+grass		
207	pokój	11,7				panele					
208	łazienka	3,9				terakota					
209	przedpokój	8,6				panele	2,50m				
Lok. nr 15	93,2	210	przedpokój	14,7	panele	2,50m					
		211	kuchnia	27,1	grass	2,50m					
		212	łazienka	6,4	terakota	0,85-2,50m					
		305	przedpokój	8,1	panele	2,50m					
		306	pokój	8,8	panele	1,00-2,50m					
		307	pokój	6,9	panele	1,00-2,50m					
		308	pokój	6,5	panele	0,85-2,50m					
309	łazienka	4,1	terakota	2,50m							

c.d.

nr mieszkania	lokalki	pow. mieszkaln. (m <sup>2</sup> )	nr pom. pomieszczenie	nazwa pomieszczenia	pow. użytk. pom. (m <sup>2</sup> )	wykończenie podłogi	wysokość pom. (m)	uwagi			
Lok. nr 16	2	77,8	213	przedpokój	12,7	panele	2,50m				
			214	pokój+em.kuch.	24,0	panele+grass	2,50m				
			215	pokój	11,8	panele	2,50m				
			216	łazienka	5,7	terakota	0,85-2,50m				
			310	przedpokój	4,6	panele	2,35-2,50m				
			312	pokój	4,9	panele	1,00-2,50m				
			313	pokój	5,1	panele	1,00-2,50m				
			314	łazienka	3,4	terakota	2,35-2,50m				
			Lok. nr 17	35,7	46,1	217	przedpokój	6,0	panele	2,50m	
						218	pokój+em.kuch.	16,0	panele+grass		
315	przedpokój	4,9				panele	1,00-2,50m				
316	pokój	5,8				panele	0,85-2,50m				
317	kuchnia	3,0				terakota	1,00-2,50m				
Lok. nr 18	46,1	46,1	219	przedpokój	8,8	panele	2,50m				
			220	pokój	7,0	grass	0,85-2,50m				
			221	pokój	1,8	terakota	2,50m				
			318	przedpokój	3,4	panele	1,33-2,50m				
			320	łazienka	4,2	terakota	1,00-2,50m				

pow. mieszkaln.: 353,3

# BUDYNEK NR 1 - poddasze

